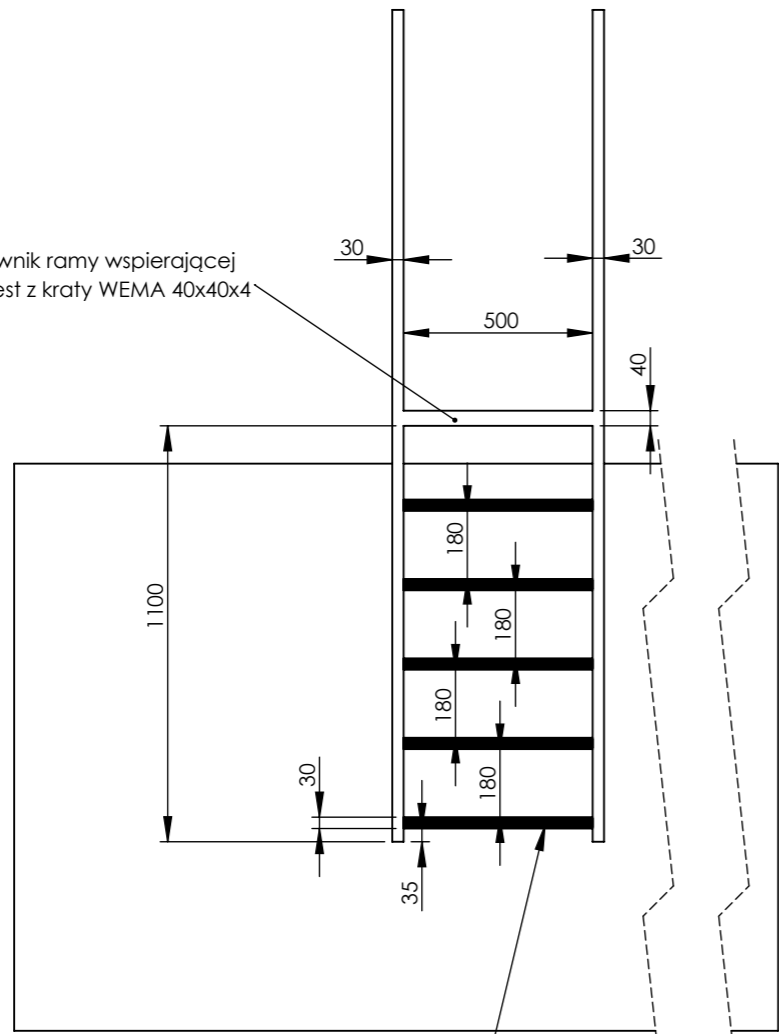
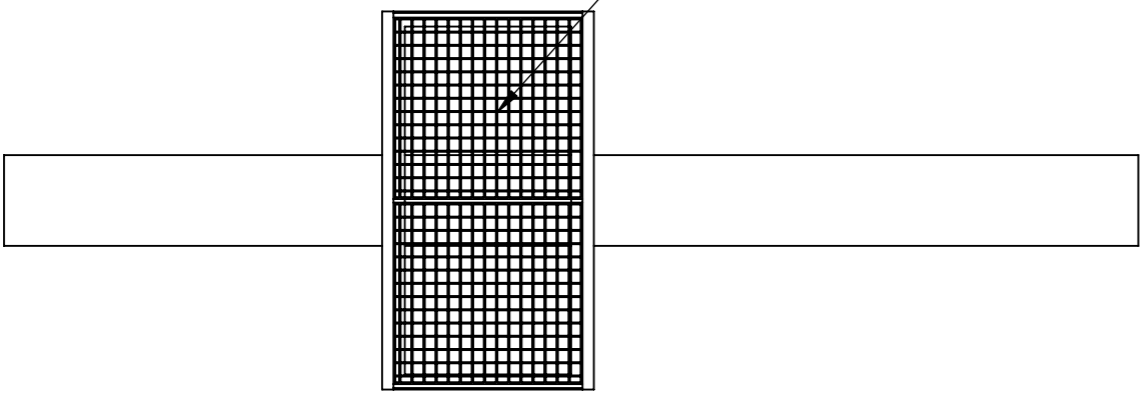


kątownik ramy wspierającej  
podest z kraty WEMA 40x40x4

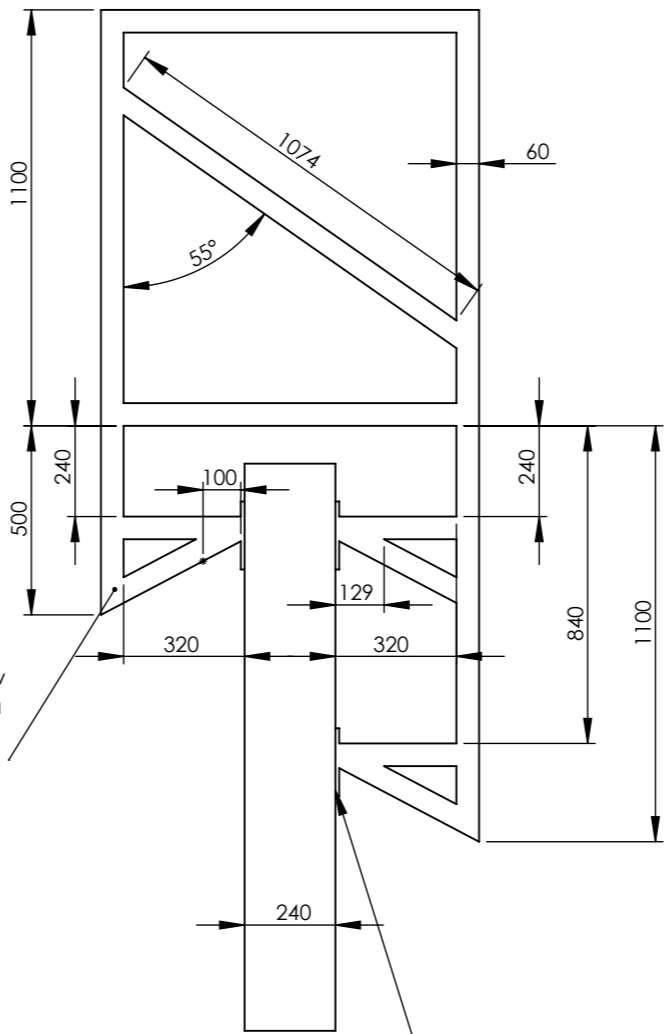


profil aluminiowy drabinowy  
przeciwpoślizgowy  
30x30x1,5 ryflowany

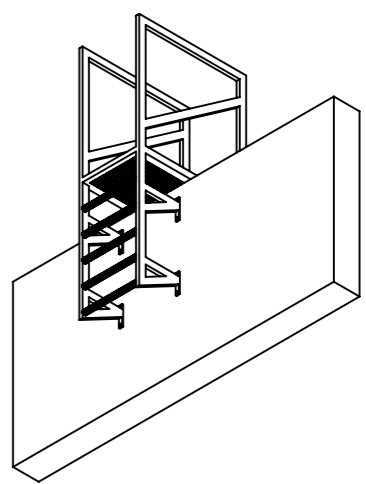
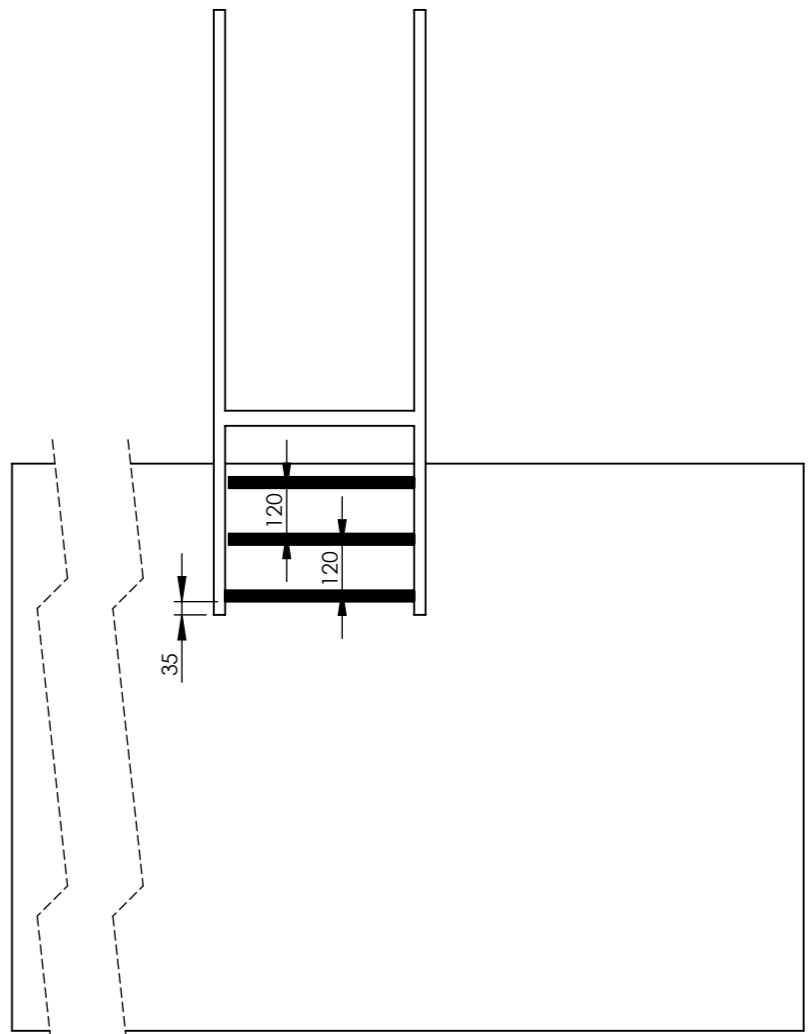
Wypełnienie dwa panele kraty  
WEMA płaskownik 30x3 drut 5  
o wymiarze 480x500 mm, oko  
28x32 mm



rama drabiny w  
całości z profilu  
60x30x2  
aluminium



mocowanie ścienne - płaskownik 30x10  
dwa otwory pod śrubę M16, łącznie 6  
punktów kotwienia i 12 śrub, technikę  
mocowania dopasować do ściany,  
sugerowana - górny otwór - szpilka  
wklejana na kotwę chemiczną, dolny  
otwór kołek rozporowy, długość śruby  
dolnej dobrać tak by nie haczyła o  
zastrzał profilu wsporczeo (max 100  
mm)



CHYBA ŻE OKREŚLONO INACZEJ: WYMIARY SĄ W MILIMETRACH WYKOŃCZENIE POWIERZCHNI: TOLERANCJE: LINIOWA: KĄTOWA:		WYKOŃCZENIE:  surowe aluminium el. stalowe ocynk + lakier		STEP OSTRE KRAWĘDZIE	NIE SKALUJ RYSUNKU	POPRAWKA
NARYS. M. Kubiak		PODPIS	DATA		TYTUŁ: Złożenie Drabina AWM Budownictwo	
SPRAWDZ.					NR RYSUNKU 2023.10.31.01 rev. 0	
ZATWIER.					A3	
WYPROD.					SKALA: 1:50	
Z.JAKOŚCI				MATERIAŁ: rama alu AW6060 kratka wypełn. stal ocynk + lakier	ARKUSZ 1 Z 1	
				WAGA: XXX kg		