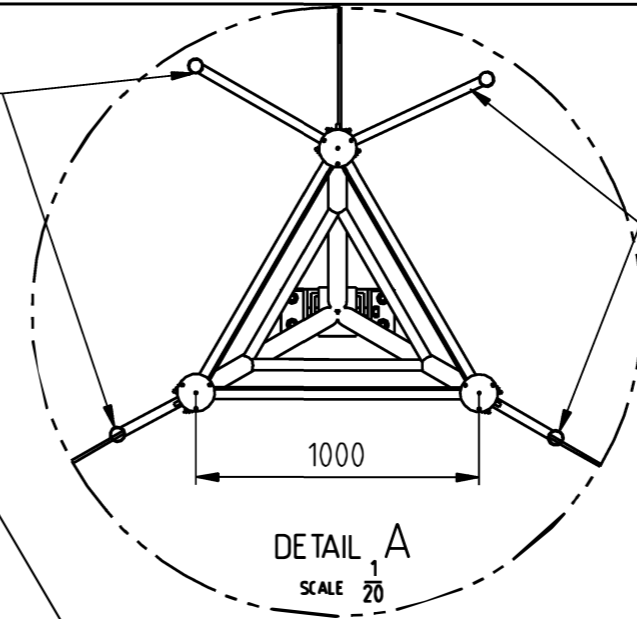
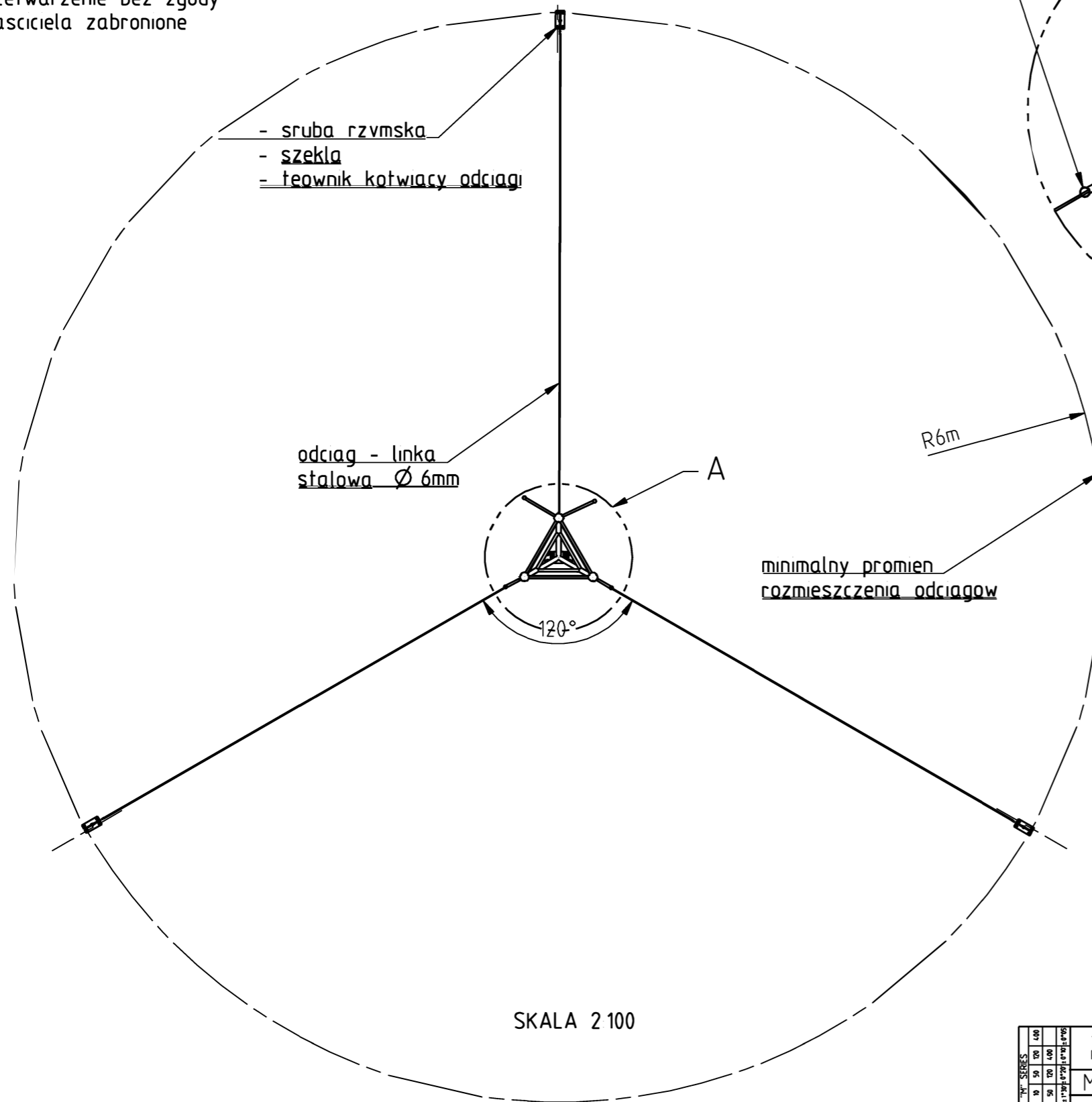


Rysunek jest własnością firmy
 AluPro sp. z o.o.
 Kopiowanie, udostępnianie,
 przetwarzanie bez zgody
 właściciela zabronione

rysunek wykonany
 mgr inż. Dariusz Wojciechowski
 PPHU Elmax SC
 ul. Limby 7
 04-836 Warszawa

Rzut z góry



Dane techniczne

Waga ~72 kg

Wymiary

- wysokość masztu 12m
- ilość segmentów 3
- długość segmentu 4016mm
- szerokość 1000mm (do osi rur)
- sr. otw. mocujących przegub $\varnothing 180$ mm
- rozstaw otw. przegubu 240x70mm

Profile

- Rury nosne (krawezniki) $\varnothing 60 \times 20$
- skratowanie poziome $\varnothing 30 \times 20$
- skratowanie ukośne $\varnothing 30 \times 20$
- grubość/srednica kolnieza 8mm/120mm
- przegub płaskowniki 10mm

Odciaży

- linki stalowe ocynkowane średnicy 6mm
- osprzet
 - * kausze
 - * zaciski
 - * szekle
 - * sruby rzymskie

Łączenie segmentów - kolnierzowe (9 srub M10)
 Technologia spawania TIG
 Material aluminium 6063 T6

SKALA 2:100

Opis

- Maszt zamocowany na dachu obiektu przy pomocy czterech kotew stalowych M16 (mocowanie przegubowe o dwóch stopniach swobody)
- Jeden poziom lin odciągowych po trzy na poziom rozmieszczone co 120°
- Kotwienie odciągów za pomocą teownika aluminiowego przymocowanego do podłoża kotwami stalowymi M16mm jak na rysunku
- Odciaży zamocowane do masztu na wysokościach 8m
- Sruba rzymska dwuczkowa M12 umieszczona pomiędzy linką a teownikiem

<small>TOLERANCES UNLESS OTHERWISE SPECIFIED ISO 2768-1/2001 "M" SERIES</small>			
<small>THIS DRAWING CONTAINS CONFIDENTIAL INFORMATION WHICH IS THE PROPERTY OF GRAHAM PACKAGING COMPANY. THIS DRAWING MAY NOT BE REPRODUCED, TRANSFERRED OR USED, OR ITS CONTENTS DISCLOSED WITHOUT THE PRIOR WRITTEN PERMISSION OF GRAHAM PACKAGING COMPANY.</small>			
MATERIAL:	AW6063T6	QUANTITY:	DRAWN BY: D Wojciechowski
MACHINE:			DATE: 28-01-2011
DRAWING PREPARED FOR:	AluPro sp. z o.o.		CHECKED BY:
TITLE:	Schemat instalacji masztu M1000-12m		3D FILE: rys inst 8m
FIRST ANGLE PROJECTION		SCALE: 2 : 100	SHEET: 1 of 2
		JOB NUMBER:	
		DRAWING NO.:	REV:
		2011.01.28.01A	A

Rysunek jest własnością firmy AluPro sp. z o.o.
Kopiowanie, udostępnianie, przetwarzanie bez zgody właściciela zabronione

wsporniki antenowe

wsporniki antenowe

Trzon masztu

lina odciągowa 6mm

12159

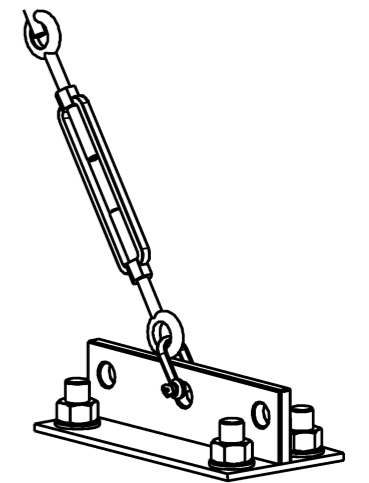
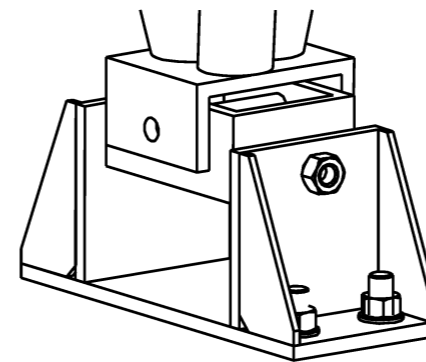
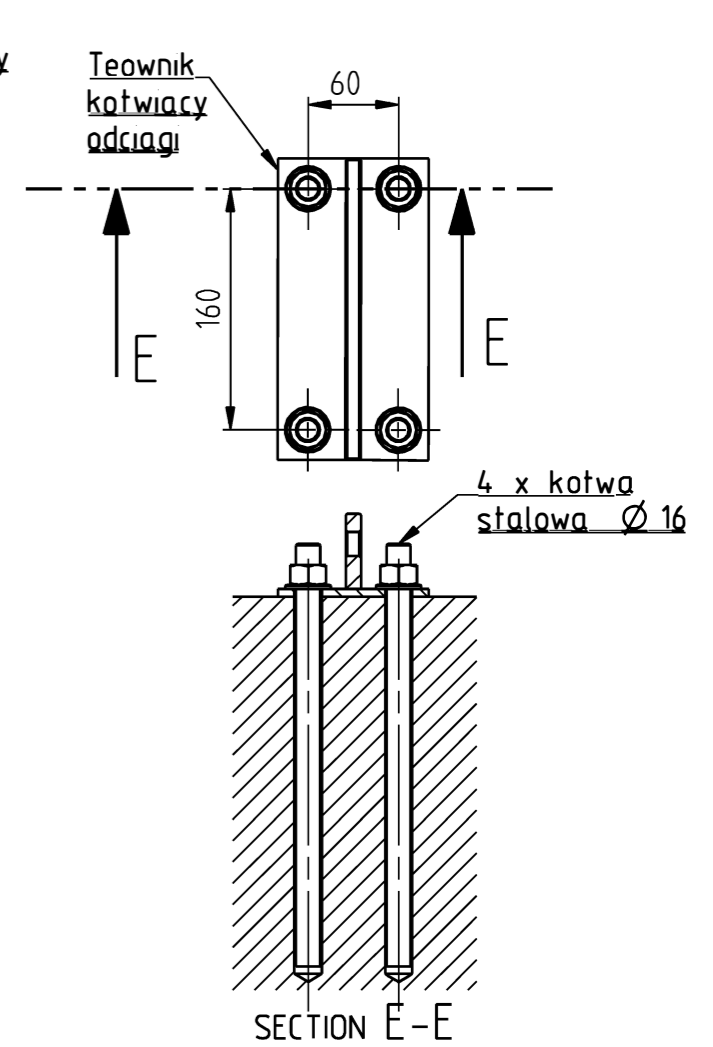
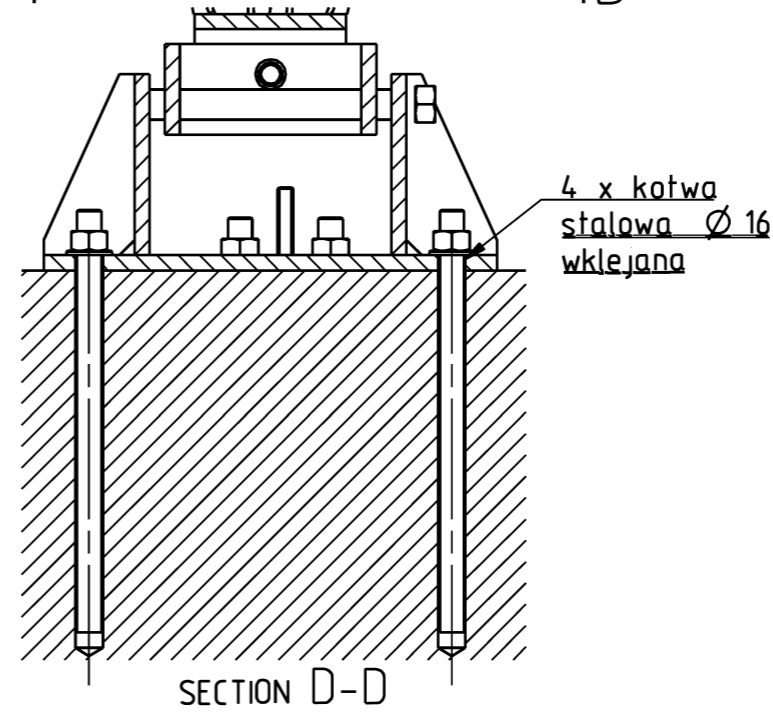
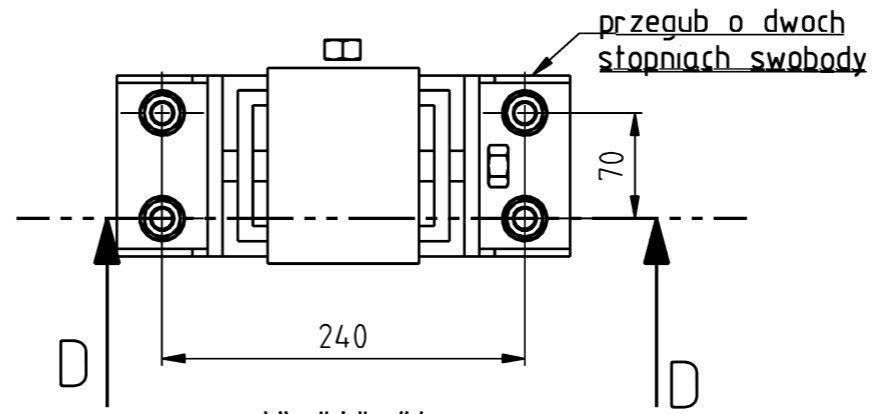
4016

4016

4127

B

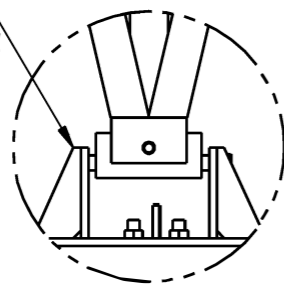
F



Uwagi

- Kotwy firmy Fisher zgodne z norma ZNFAZ
- wszystkie kotwy uszczelnione lepiszczem syntetycznym do dachow

przegub o dwóch stopniach swobody

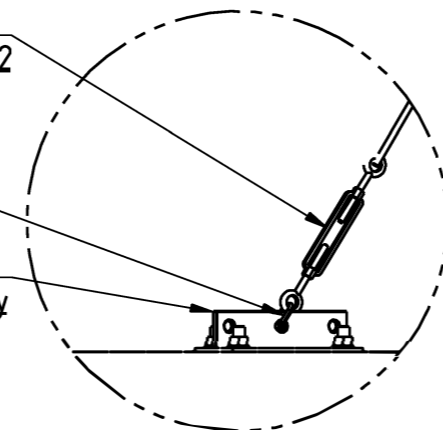


DETAIL B
SCALE 1/10

sruba rzymska dwuoczkowa M12

szekla

teownik kotwiący odciąg



DETAIL F
SCALE 1/10

ISO 2768-TS	±0.1	±0.2	±0.3	±0.4	±0.5	±0.6	±0.7	±0.8	±0.9	±1.0	±1.2	±1.5	±2.0	±2.5	±3.0	±4.0	±5.0	±6.0	±8.0	±10.0	±12.0	±15.0	±20.0	±25.0	±30.0	±40.0	±50.0	±60.0	±80.0	±100.0	±120.0	±150.0	±200.0	±250.0	±300.0	±400.0	±500.0	±600.0	±800.0	±1000.0
-------------	------	------	------	------	------	------	------	------	------	------	------	------	------	------	------	------	------	------	------	-------	-------	-------	-------	-------	-------	-------	-------	-------	-------	--------	--------	--------	--------	--------	--------	--------	--------	--------	--------	---------

THIS DRAWING CONTAINS CONFIDENTIAL INFORMATION WHICH IS THE PROPERTY OF GRAHAM PACKAGING COMPANY. THIS DRAWING MAY NOT BE REPRODUCED, TRANSFERRED OR USED, OR ITS CONTENTS DISCLOSED WITHOUT THE PRIOR WRITTEN PERMISSION OF GRAHAM PACKAGING COMPANY.			
MATERIAL:	AW6063T6	QUANTITY:	
MACHINE:		DRAWN BY:	D Wojciechowski
DRAWING PREPARED FOR:	AluPro	DATE:	28-01-2011
TITLE:	Schemat instalacji masztu M1000-12m	CHECKED BY:	
FIRST ANGLE PROJECTION		3D FILE:	rys inst 8m
		SCALE:	2 : 100
		JOB NUMBER:	
		DRAWING NO°:	2011.01.28.01A
		REV:	A

AluPro