

Nr:

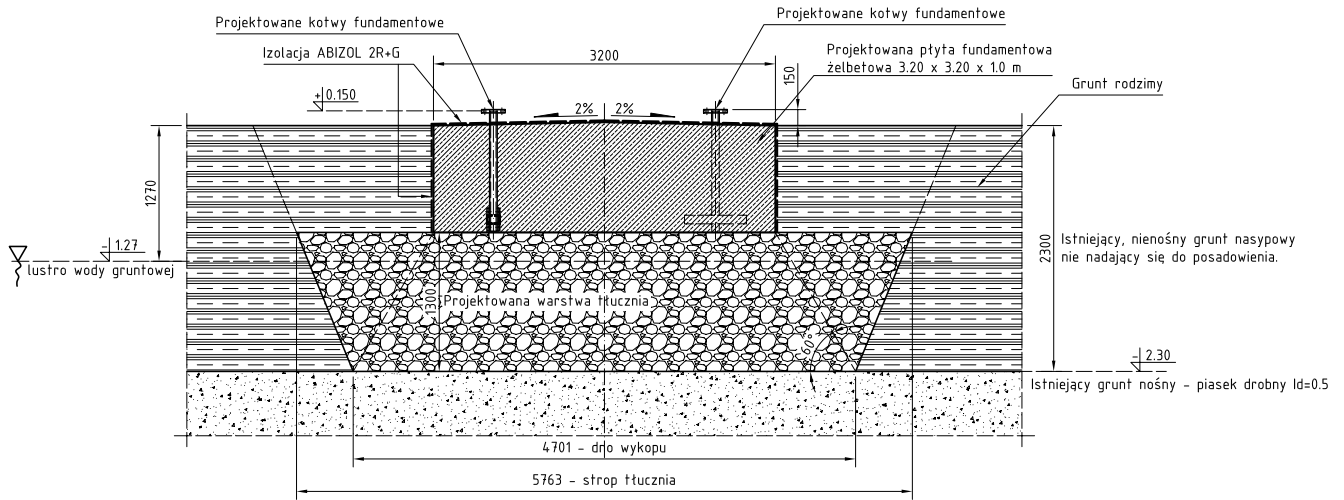
Zmiana:



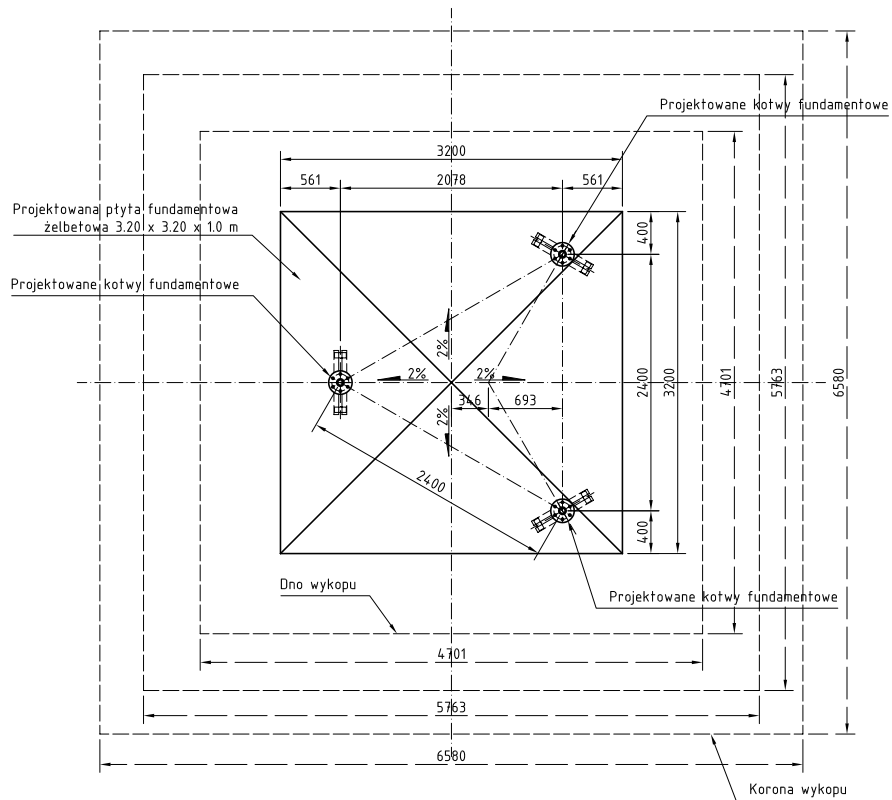
Data:

Podpis:

## PRZEKRÓJ POPRZECZNY 1:50



## RZUT FUNDAMENTU 1:50



BRI SCANTEL mgr inż. Piotr Kopczyński, 77-100 BYTÓW - Rzepnica, ul. Chrobrego 14 A, tel. 501-390-159

Inwestor: URZĄD MORSKI W SZCZECINIE, 70-207 Szczecin, Pl. Batorego 4

Data: 18/09/2012

Inwestycja: WIEŻA H=24 m WZ-II

Skala: 1:50

Adres obiektu: Trzebież, ul. Portowa 23, dz. nr. 392, gm. Police powiat policki

Projektował: mgr inż. Piotr A. Kopczyński; POM/0343/PWOK/09

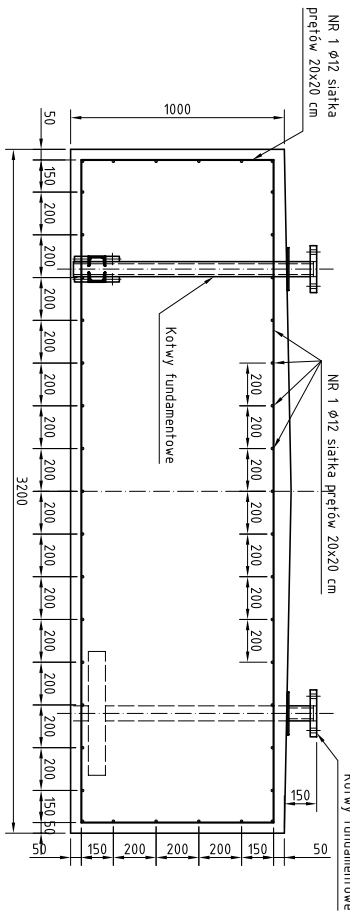
Nr rysunku: 2

Sprawdził: inż. Bogdan Kopczyński; GT-8346-43/76

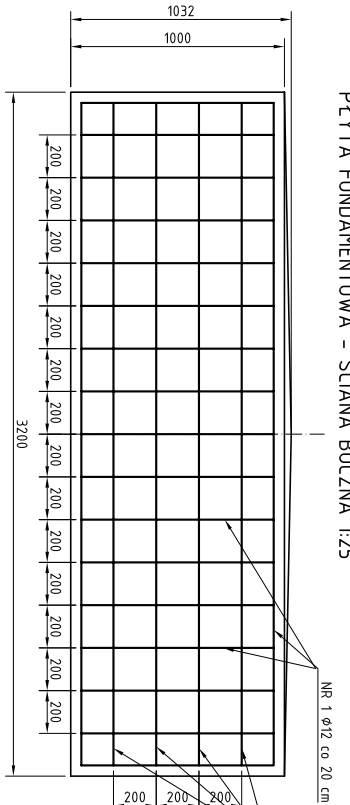
upr. bud. w specj. konstrukcyjno - budowlanej bez ograniczeń

FUNDAMENTOWANIE WIEŻY

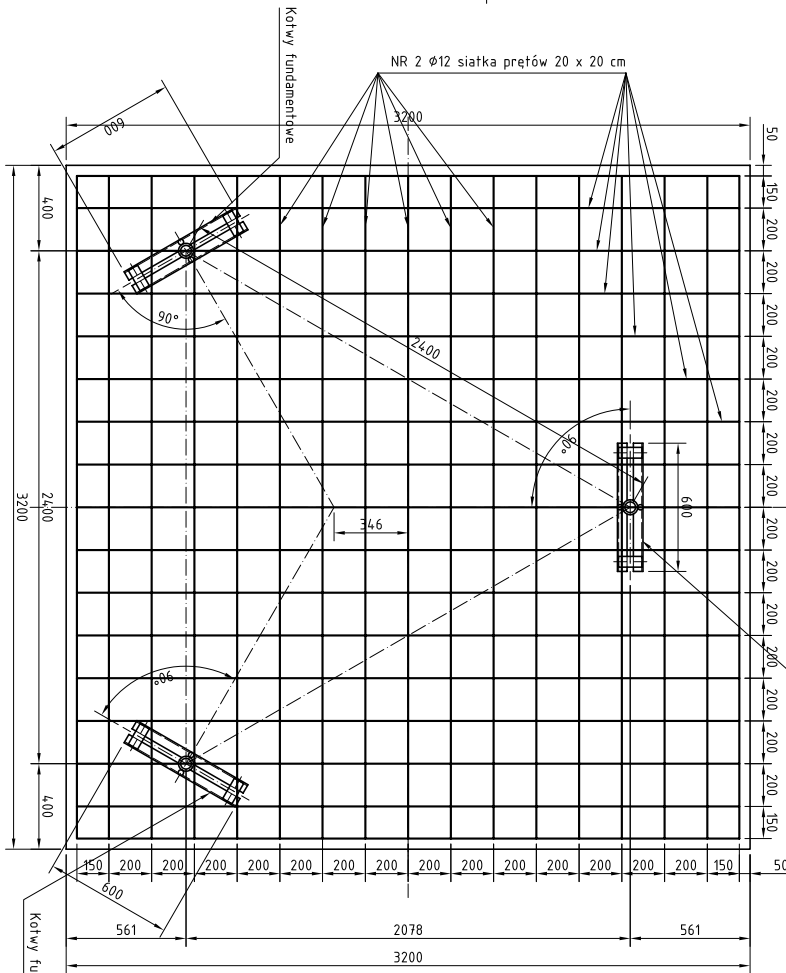
PLYTA FUNDAMENTOWA - PRZEKRÓJ 1:25



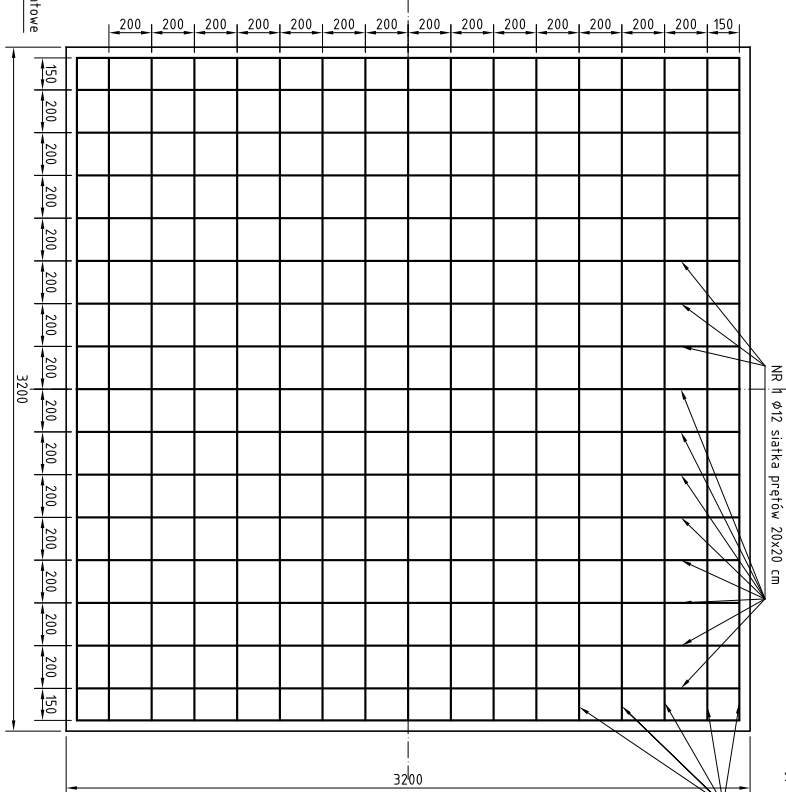
PLYTA FUNDAMENTOWA - ŚCIANA BOCZNA 1:25



PLYTA FUNDAMENTOWA - ZBROJENIE DOLNE 1:25



PLYTA FUNDAMENTOWA - ZBROJENIE GÓRNE 1:25

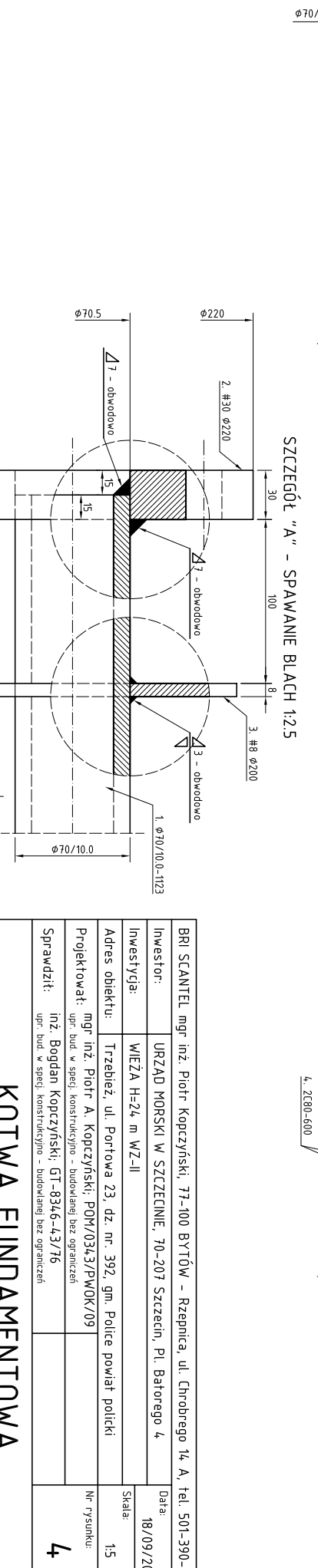
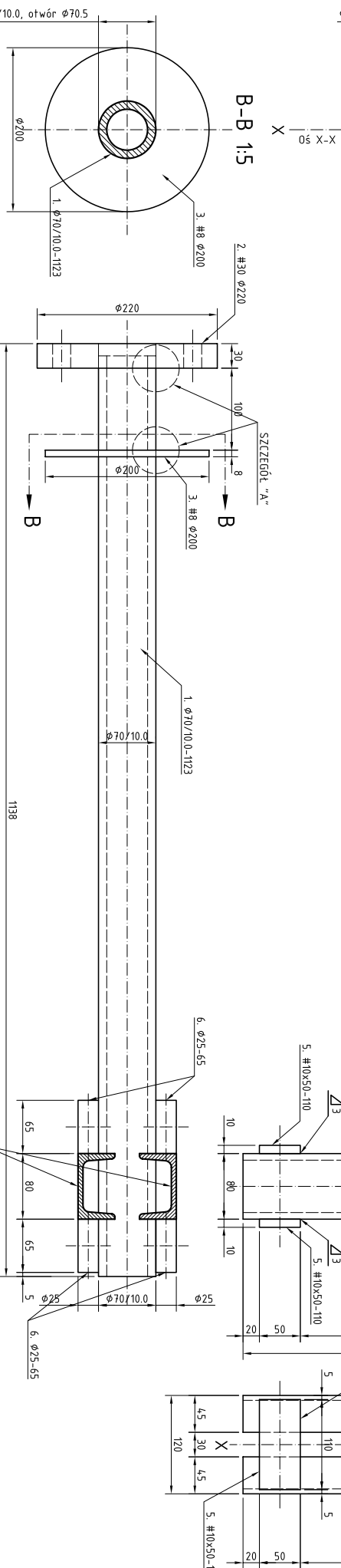
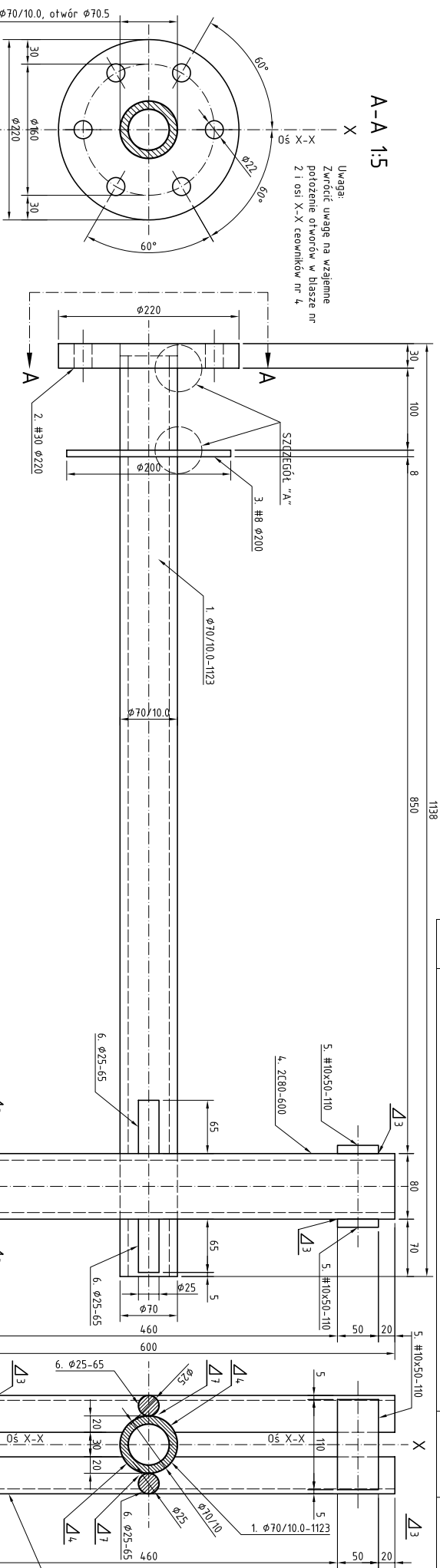


Beton B-25 V=0,35 m<sup>3</sup>  
Siatka ØS zbrojowana  
Fundament izolować ABIZOL em 2R+G lub  
równoważnym środkiem.  
Wętrzyze rur Ø30/10 mm kotwy fundamentowych  
wypełnić betonem B25 i zagęścić

BRI SCANTEL mgr inż. Piotr Kopczyński, 77-100 BYTÓW - Rzepnica, ul. Chrobrego 14 A, tel. 501-390-159		Data:	18/09/2012
Inwestor:	URZĄD MORSKI W SZCZECINIE, 70-207 Szczecin, Pl. Bałtego 4	Skala:	1:25
Inwestycja:	WIEŻA H=24 m WZ-II	Nr rysunku:	3
Adres obiektu:	Trzebież, ul. Portowa 23, dz. nr. 392, gm. Police powiat policki		
Projektował:	mgr inż. Piotr A. Kopczyński; POM/0343/PWOK/09 upr. bud. w specj. konstrukcyjno - budowlanej bez ograniczeń		
Sprawdził:	inż. Bogdan Kopczyński; GT-8346-43/76 upr. bud. w specj. konstrukcyjno - budowlanej bez ograniczeń		

ZBROJENIE PŁYTY FUNDAMENTOWEJ

Nr: \_\_\_\_\_ Zmiana: \_\_\_\_\_ Data: \_\_\_\_\_ Podpis: \_\_\_\_\_



BRI SCANTEL mgr inż. Piotr Kopczyński, 77-100 BYTÓW - Rzepnica, ul. Chrobrego 14 A, tel. 501-390-159	
Investor:	URZĄD MORSKI W SZCZECINIE, 70-207 Szczecin, Pl. Batorego 4
Investycja:	WIEŻA H-Z4, m WZ-II
Adres obiektu:	Trzebież, ul. Portowa 23, dz. nr 392, gm. Police powiat policki
Projektował:	mgr inż. Piotr A. Kopczyński; POM/0343/PWOK/09
Sprawdził:	inż. Bogdan Kopczyński; GT-8346-43/76
upr. bud. w specj. konstrukcyjno - budowlanej bez ograniczeń	
<b>KOTWA FUNDAMENTOWA</b>	
Nr rysunku:	4
Skala:	1:5
Data:	18/09/2012