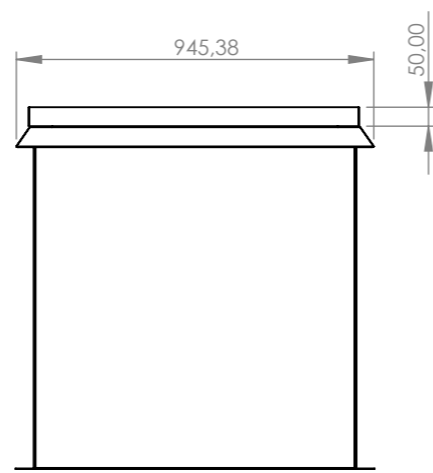
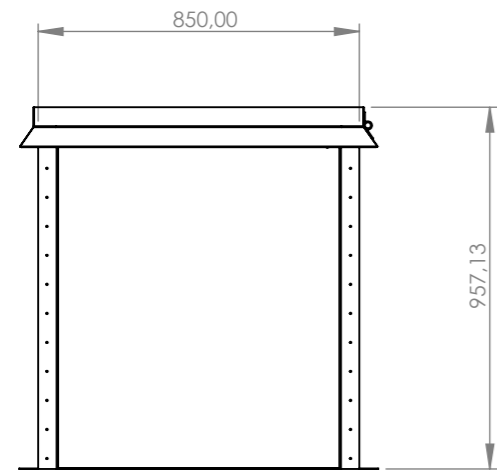


8 7 6 5 4 3 2 1

F

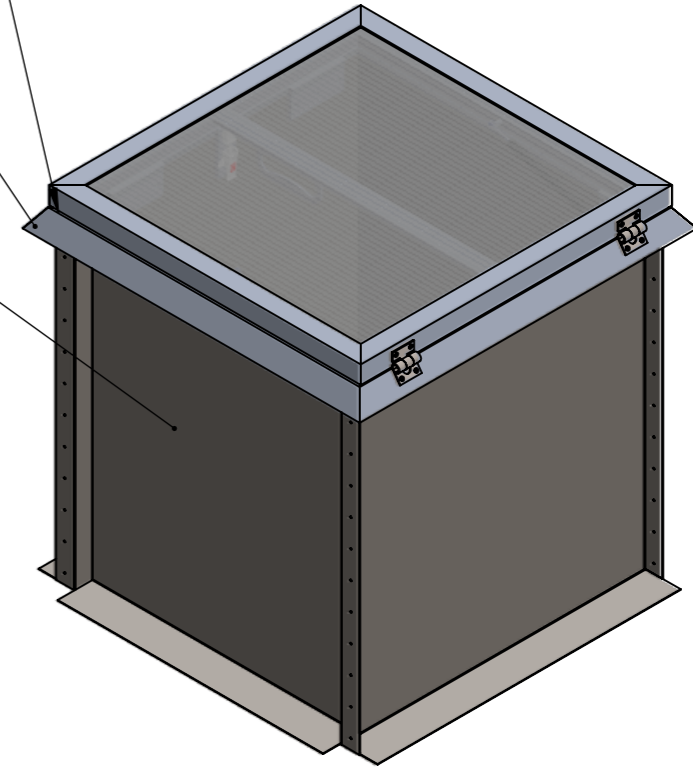
F



uszczelka dziwiękoszczelna

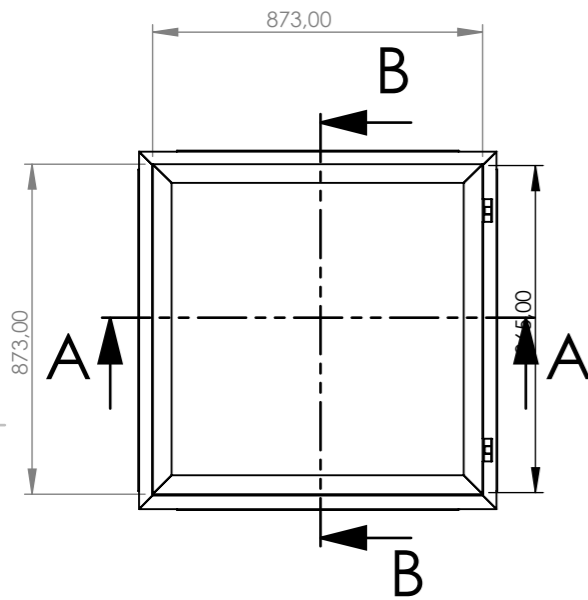
okapnik systemowy

miejsce na panele styropian lub wełna 50 mm



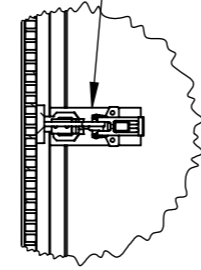
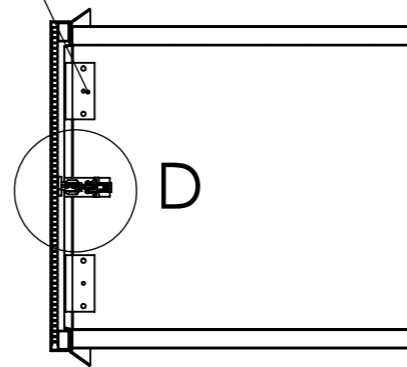
E

E



punkt mocowania wewnętrznej drabiny (sprzedawana oddzielnie)

zamek z dociąganiem



DETAIL D
SCALE 1 : 10

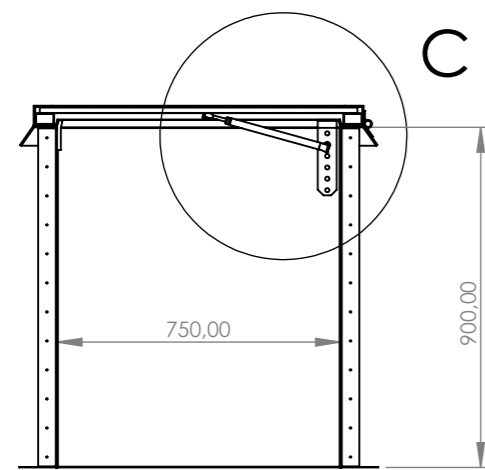
SECTION B-B

Specyfikacja Techniczna:

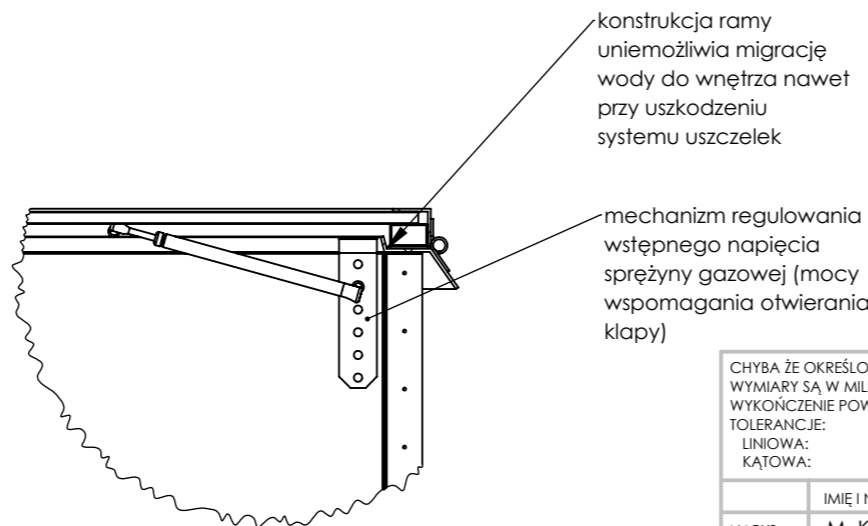
- kłapa włazowa przeznaczona dla ruchu osób dach - budynek
- rozmiar otworu montażowego 750x750 mm (kłapa staje na otworze, przykręcać krawędziowo)
- wysokość wylazu 900 mm
- kąt otwarcia 85 stopni
- masa gotowego wyrobu 64 kg
- mocowanie wewnętrznej drabiny
- regulacja napięcia sprężyn gazowych
- zamek wewnętrzny z napinaczem
- uchwyt do otwierania
- uszczelki przeciwwilgociowe i dźwiękochłonne
- konstrukcja uniemożliwia migrację wody do wnętrza nawet przy uszkodzeniu uszczelek lub krawędzowemu przeciekaniu kłapy z poliwęglanem
- wersja z poliwęglanem 18 mm lub płytą warstwową
- konstrukcja ułatwia ocieplenie i obróbkę zewnętrzną zainstalowanej na dachu kłapy
- wykonanie - blacha stalowa ocynkowan DC01
- kłapa wykonana z profili aluminiowych
- konstrukcja nitowana i klejona
- zawiasy aluminiowe systemowe spawane
- sprężyny gazowe 10 kg siły wznoszącej na stronę
- opcjonalnie możliwość lakierowania RAL elementów aluminiowych

C

C



SECTION A-A



konstrukcja ramy uniemożliwia migrację wody do wnętrza nawet przy uszkodzeniu systemu uszczelek

mechanizm regulowania wstępnego napięcia sprężyny gazowej (mocy wspomaganie otwierania kłapy)

DETAIL C
SCALE 1 : 10

A

A

CHYBA ŻE OKREŚLONO INACZEJ: WYMIARY SĄ W MILIMETRACH WYKOŃCZENIE POWIERZCHNI: TOLERANCJE: LINIOWA: KĄTOWA:		WYKOŃCZENIE: Surowy ocynk, opcjonalnie malowanie RAL		STEP OSTRE KRAWĘDZIE	NIE SKALUJ RYSUNKU	POPRAWKA
					<p>Rysunek jest własnością Alupro S.C. Kopiowanie i używanie bez zezwolenia narusza prawa autorskie</p>	
NARYS.	M. Kubiak	PODPIS	DATA	TYTUŁ: Wylaz Dachowy WD75x75x90		
SPRAWDZ.				NR RYSUNKU		
ZATWIER.				2020.01.14.01 rev 1.1		
WYPROD.				MATERIAŁ:	blacha stal DC01 alu AW6063 poliwęglan	A3
Z.JAKOŚCI				WAGA:	64 kg	SKALA:1:20
						ARKUSZ 1 Z 1

8 7 6 5 4 3 2 1