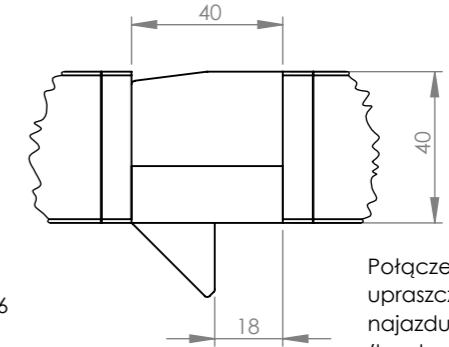


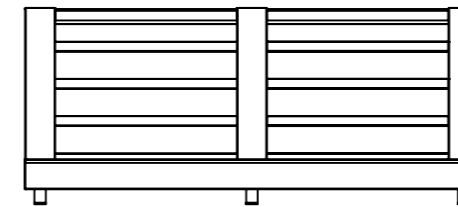
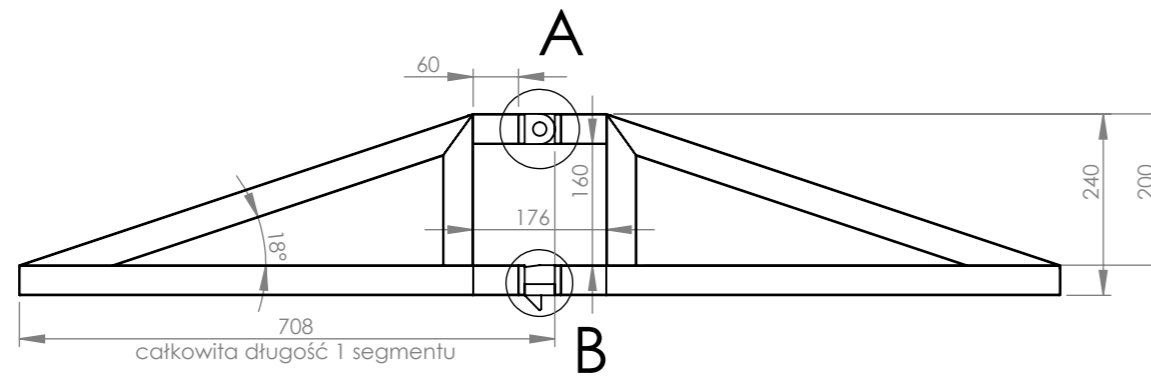
DETAIL A
SCALE 1 : 2

Połączenie ucho-ucho
przewidziane pod śrubę M16

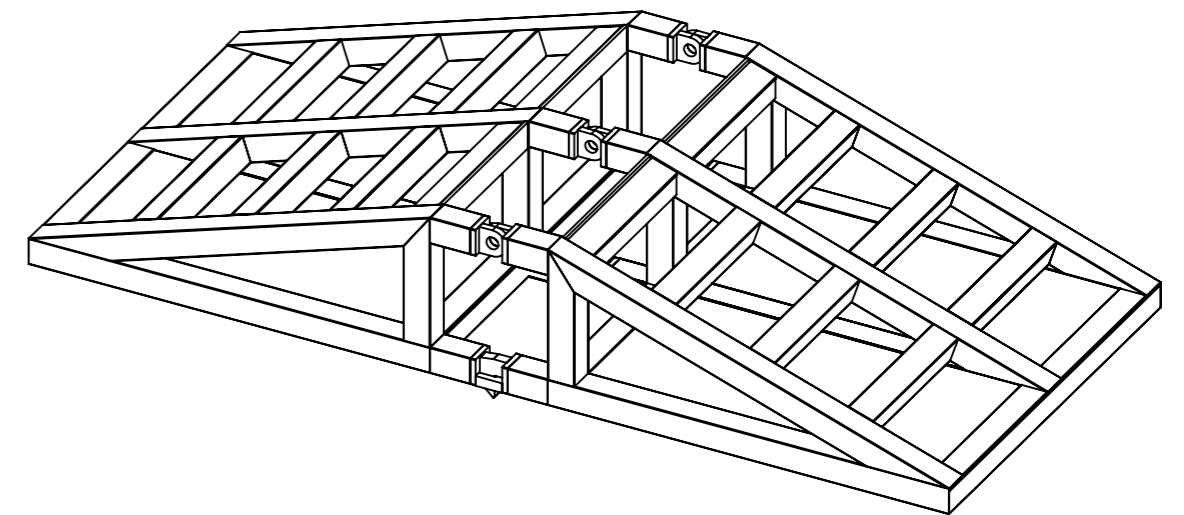
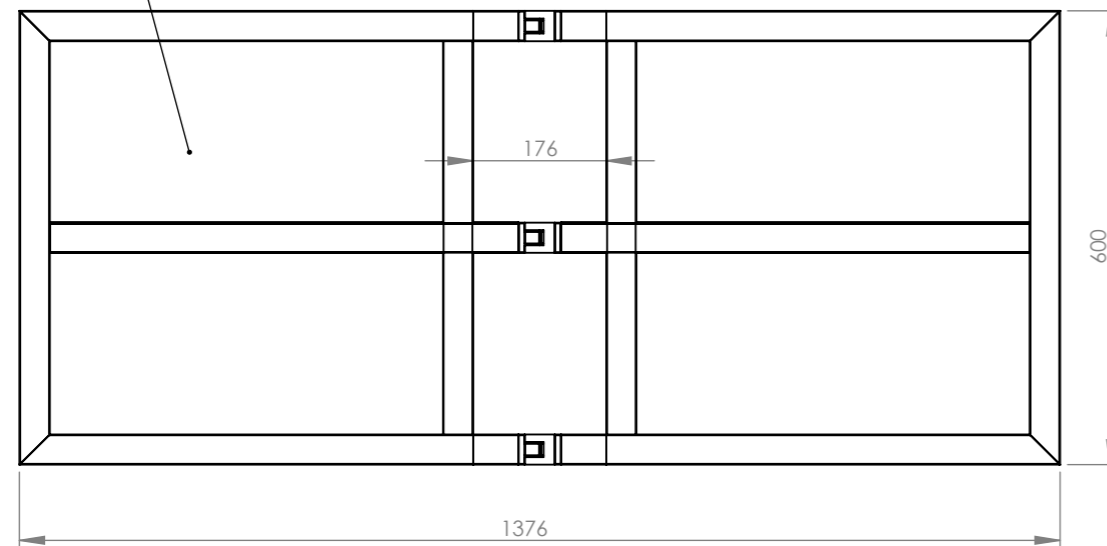


DETAIL B
SCALE 1 : 2

Połączenie pazur-ucho dolne,
upraszczające montaż obu części
najazdu
(bez konieczności użycia narzędzi)



wypełnienia blachą stalową 4 mm



Kluczowe cechy produktu:

- Całość konstrukcji profil stalowy 40x40x3
- Odstęp między szczelami +/- 110 mm
- Całkowita długość 1,4 metra
- Długość segmentu 0,7 metra
- Szerokość 0,6 metra
- Kąt natarcia 18 stopni
- Waga segmentu 45 kg
- Waga najazdu 90 kg
- Zabezpieczenie antykorozyjne przez ocynk ogniowy
- Elementy złączne 3x M16x60 + 6 podkładek M16

UNLESS OTHERWISE SPECIFIED: DIMENSIONS ARE IN MILLIMETERS		FINISH: Ocynk ogniowy		DEBURR AND BREAK SHARP EDGES X		DO NOT SCALE DRAWING		REVISION 1.0	
SURFACE FINISH: TOLERANCES: LINEAR: ANGULAR:								<small>All rights reserved, this drawing is property of Alupro/Altruss and cannot be copied, used for fabrication or distributed without written agreement of copyrights owner</small>	
DRAWN	M. Kubiak	SIGNATURE	DATE			TITLE: Przejazd techniczny rura 150 mm			
CHK'D						DWG NO. 2019.04.02.01		A3	
APPV'D						SCALE:1:10		SHEET 1 OF 1	
MFG				MATERIAL: Stal S235					
Q.A				WEIGHT: 90 kg L+P					