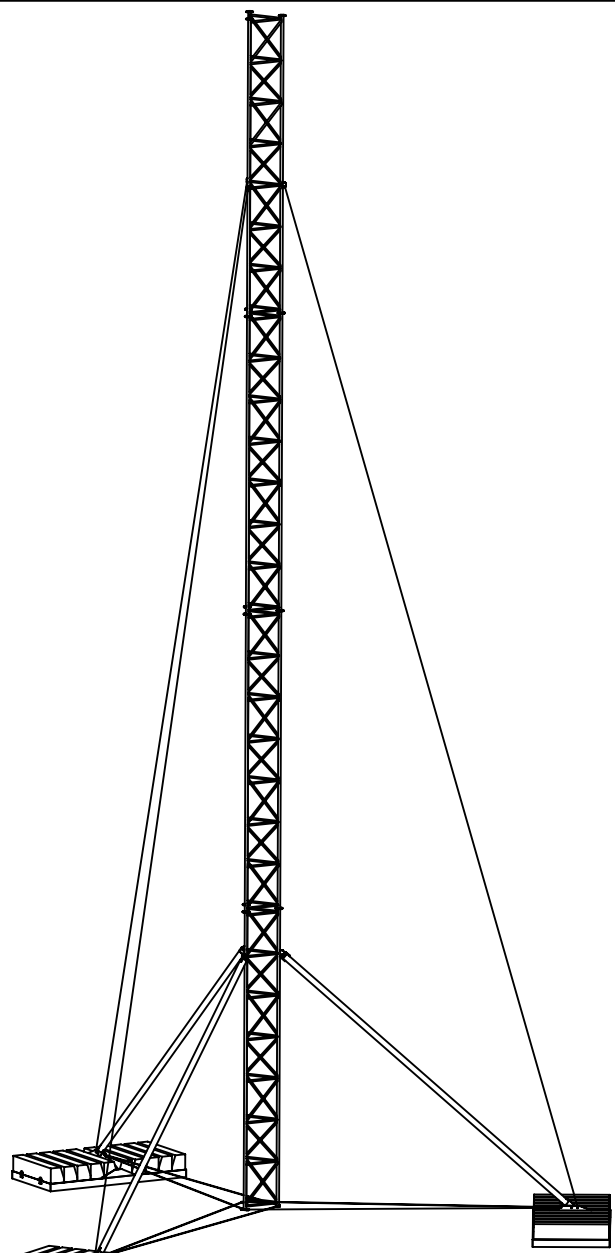


wysokosc: 16m
szer. trzonu: 500mm
masa konstrukcji: 180kg
masa balastu: ~3000kg
regulacja pionu: +/-10°

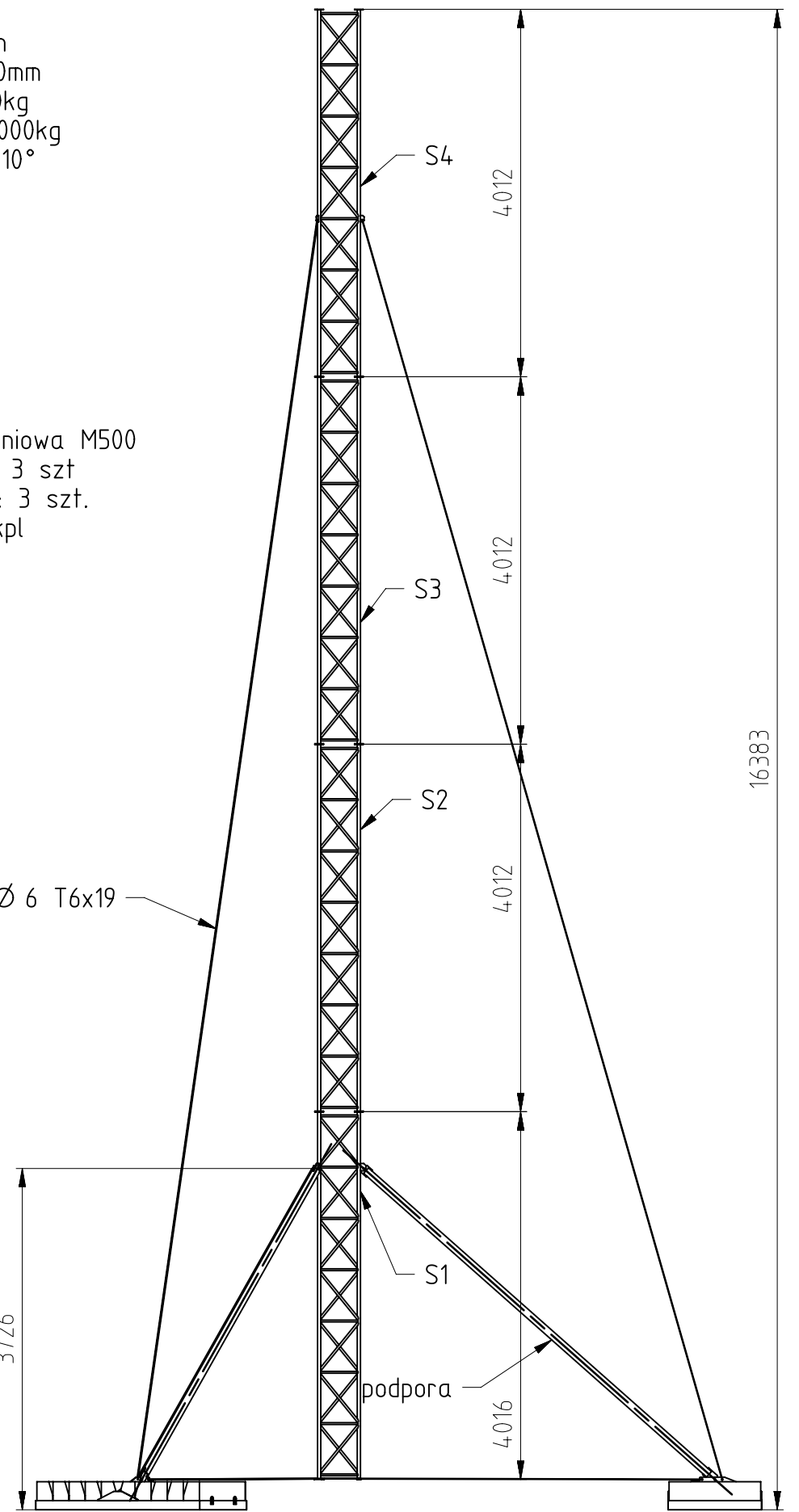
Zestaw zawiera:

- kratownica aluminiowa M500
- podpora skosna: 3 szt
- rama balastowa: 3 szt.
- liny stalowe: 1 kpl
- sruby: 1 kpl

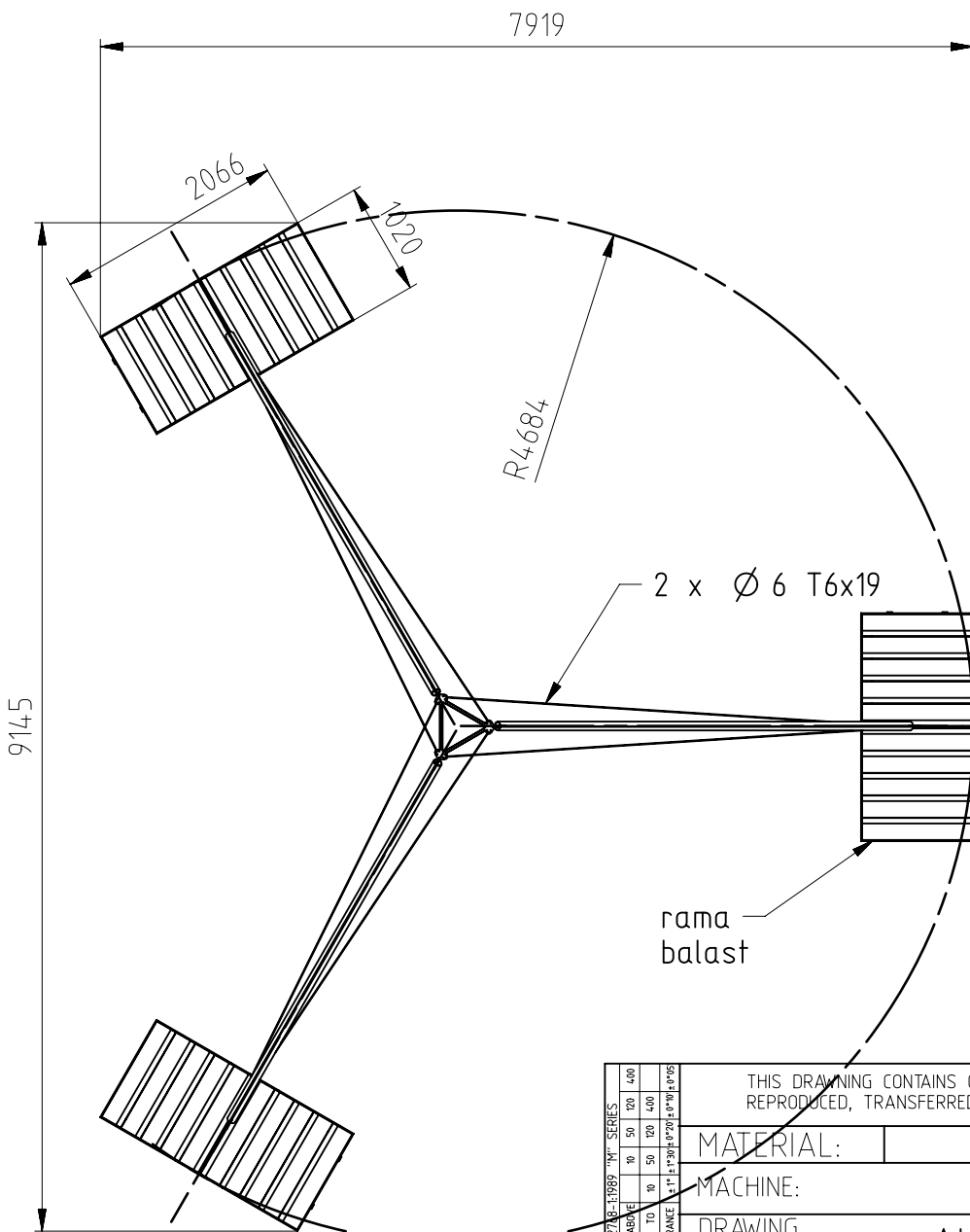


10 x kraweznik ~100kg
rama na balast

Ø 6 T6x19



podpora



2 x Ø 6 T6x19

rama balast

Uwagi:

- maszt instalowac na powierzchniach plaskich lub o maksymalnym kacie nachylenia 5°
- konstrukcje zlozyc, ustawic na miejscu przeznaczenia i wypionowac
- pionowanie poprzez regulacj lin poziomych, gorne liny naprezyc po pionowaniu
- obcizac kraweznikami x 30szt.
- balast zabezpieczyc pasami stalowymi.

THIS DRAWING CONTAINS CONFIDENTIAL INFORMATION WHICH IS THE PROPERTY OF AluPro S.C. COMPANY. THIS DRAWING MAY NOT BE REPRODUCED, TRANSFERRED OR USED, OR ITS CONTENTS DISCLOSED WHITOUT THE PRIOR WRITTEN PERMISSION OF AluPro S.C. COMPANY			
MATERIAL:	AW6063T6	QUANTITY:	DRAWN BY:
MACHINE:		1	D.Wojciechowski
DRAWING PREPARED FOR:	AluPro	CHECKED BY:	DATE:
TITLE:	konstrukcja H=16m sprezona balastowa typ AluPro BSM500-16	3D FILE:	14-02-2018
FIRST ANGLE PROJECTION:	AluPro s.c.	SCALE:	15 : 100
		JOB NUMBER:	SHEET: 1 of 1
		DRAWING NO°:	REV:
		2018.02.14.01A	A