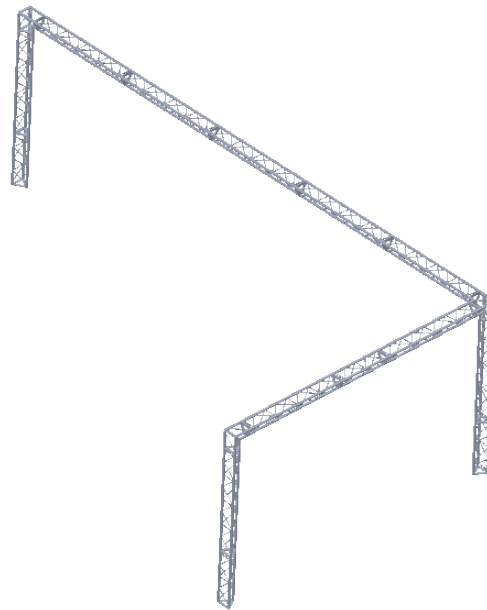


Specyfikacja:

- aluminium AW6082
- kratownica TS290
- segmenty 1 i 2 metry
- 10 segmentów 2 metrowych
- 4 segmenty 1 metrowe
- 2 narożniki dwustronne 90 stopni
- 1 narożnik trójstronny 90 stopni
- masa 103,2 kg
- system estradowy
- połączenia śrubowe M8x30, na życzenie inne systemy z oferty alupro (podany rozmiar stoisk może w przypadku zmiany łączników różnić się nieznacznie od podanego)



CHYBA ŻE OKREŚLONO INACZEJ:
WYMIARY SĄ W MILIMETRACH
WYKOŃCZENIE POWIERZCHNI:
TOLERANCJE:
LINIOWA:
KĄTOWA:

WYKOŃCZENIE:
surowe alu, opcja
lakier proszkowy RAL

STĘP OSTRE
KRAWĘDZIE

NIE SKALUJ RYSUNKU

POPRAWKA



	IMIĘ I NAZWISKO	PODPIS	DATA	
NARYS.	M. Kubiak			
SPRAWDZ.				
ZATWIER.				
WYPROD.				
Z.JAKOŚCI				

TYTUŁ:
TS290 stoisko 5x10m h3 - narożny

MATERIAŁ:
Alu AW6082

NR RYSUNKU
ver. 2017.08.02

A4

WAGA:

SKALA:1:120

ARKUSZ 1 Z 1