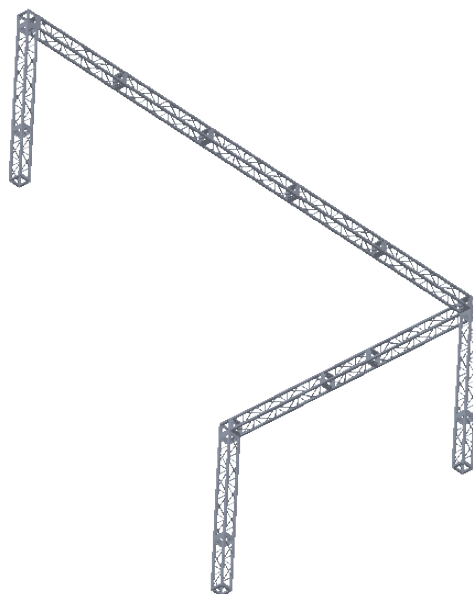


**Specyfikacja:**

- aluminium AW6082
- kratownica QST250L
- segmenty 1 i 2 metry
- 10 segmentów 2 metrowych
- 4 segmenty 1 metrowe
- 3 narożniki uniwersalne
- masa 114,4 kg
- połączenie śrubowe 8x M8-20 kotnierzowe z nakrętkami moletowanymi
- system opracowany specjalnie na rynek wystawienniczy



CHYBA ŻE OKREŚLONO INACZEJ:  
WYMIARY SĄ W MILIMETRACH  
WYKOŃCZENIE POWIERZCHNI:  
TOLERANCJE:  
LINIOWA:  
KĄTOWA:

WYKOŃCZENIE:  
surowe alu, opcja  
lakier proszkowy RAL

STĘP OSTRE  
KRAWĘDZIE

NIE SKALUJ RYSUNKU

POPRAWKA



	IMIĘ I NAZWISKO	PODPIS	DATA	
NARYS.	M. Kubiak			
SPRAWDZ.				
ZATWIER.				
WYPROD.				
Z.JAKOŚCI				

TYTUŁ:  
QST250L stoisko 5x10m h3 - narożny

MATERIAŁ:  
Alu AW6082

NR RYSUNKU  
ver. 2017.08.02

A4

WAGA:

SKALA:1:120

ARKUSZ 1 Z 1